



Lyceum Club international
Club du Limousin

Anne- Marie Dumas
Présidente

SORTIE CULTURELLE Paris 20 et 21 Janvier 2022

Jeudi 20 Janvier

Exposition Morozov

Fondation LOUIS VUITTON
8 Av. du Mahatma Gandhi, 75016 Paris

La Collection Morozov. Icônes de l'art moderne




rassemble un ensemble d'œuvres d'artistes français et russes parmi les plus iconiques de cette Collection : Manet, Rodin, Monet, Pissarro, Lautrec, Renoir, Sisley, Cézanne, Gauguin, Van Gogh, Bonnard, Denis, Maillol, Matisse, Marquet, Vlaminck, Derain et Picasso aux côtés de Répine, Korovine, Golovine, Sérov, Larionov, Gontcharova, Malévitch, Machkov, Kontchalovski, Outkine, Sarian ou Konenkov.

Rendez vous à **15 h 15**



Valentin Sérov, Portrait du collectionneur de la peinture moderne russe et française Ivan Abramovitch Morozov, Moscou

Les lignes de transport suivantes ont des itinéraires qui passent près de Fondation Louis Vuitton

-  RER: [C](#)
-  Métro: [1](#)
-  Bus: [174](#), [244](#), [43](#), [63](#), [73](#), [93](#)

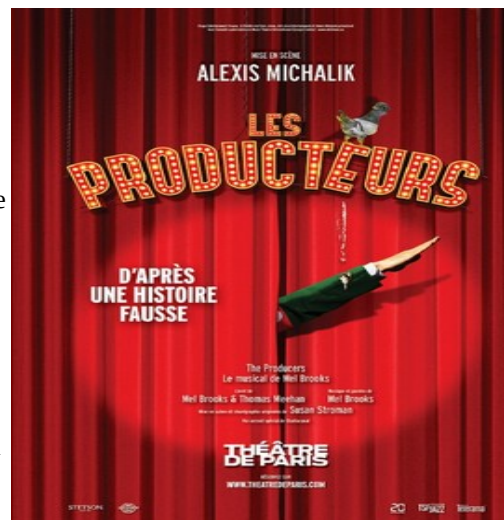
Les Producteurs : mise en scène d'Alexis Michalik
20 h

Théâtre de Paris 15 Rue Blanche, 75009 Paris

Le show musical de Broadway le plus primé de tous les temps .

Un producteur proche de la ruine imagine une arnaque à l'assurance en montant la pire comédie musicale, sur un scénario indigent, dirigée par le pire metteur en scène, avec un cast improbable... rien ne se passera comme prévu. Une occasion exceptionnelle de retrouver l'humour caustique, irrévérencieux et déjanté de Mel Brooks.

Métro : Trinité d'Estienne d'Orves (ligne 12), Blanche (ligne 2), Saint-Lazare (ligne 3, 12, 13, 14), Liège (ligne 13), Chaussée d'Antin (lignes 9, 7).



Vendredi 21 Janvier

Hotel de la Marine

2 Pl. de la Concorde, 75008 Paris

L'Hôtel de la Marine,
un palais du XVIII^e siècle en plein cœur de
Paris

La façade du monument marque d'abord par sa
parfaite maîtrise de la symétrie selon les normes
classiques définies par l'Académie royale
d'architecture.

La visite se fera en 2 groupes

10h15 et 11h15



Musée Jacquemart -André

14h45

158, boulevard Haussmann, à Paris 8^e

Exposition **BOTTICELLI**

le **musée Jacquemart-André** célébrera le génie créatif
de **Sandro Botticelli** (1445 – 1510) et l'activité de son
atelier, en exposant **une quarantaine d'œuvres** de ce
peintre raffiné accompagnées de quelques **peintures de
ses contemporains florentins** sur lesquels **Botticelli** eut
une influence particulière.

En métro : Lignes 9 et 13, stations Saint-Augustin, Miromesnil ou
Saint-Philippe du Roule

En RER : Ligne A, station Charles de Gaulle-Étoile

En bus : Lignes 22, 43, 52, 54, 28, 80, 83, 84, 93



N.B Le déjeuner de vendredi , entre la visite de l'Hotel de la Marine et l'exposition Boticelli , n'est pas organisé et sera pris suivant le désir de chacune.